



Innovation

PERFORMANCES

Type	Foyers	Unité d'extinction
6 L	21A - 183B - 40F	1
9 L	27A - 233B - 40F	1

Véritable innovation où l'additif est contenu dans un module externe. Cette technologie brevetée permet un mélange uniquement au moment de l'emploi et simplifie la maintenance et le recyclage de l'additif. Cette gamme s'emploie sur les feux de classes A (bois, papier, etc.) et B (essence, fioul, etc.) et F (Huiles et graisses végétales ou animales). Conçue dans le respect des exigences réglementaires et dans une démarche d'éco-conception, elle répond aux besoins des activités industrielles ou tertiaires.

SÉCURITÉ :

- Vanne équipée d'une soupape de sécurité,
- Tube plongeur muni d'un filtre,
- Distance de sécurité d'utilisation de 2 à 3 m,

PERFORMANCES - QUALITÉ :

- Revêtement plastifié intérieur type coating,
- Maintien des caractéristiques techniques de l'additif par son conditionnement en flacon externe non mélangé,
- Effet moussant accentué par la technologie EXPER +,
- Pas de vis électrozingués pour éviter la corrosion,

MANIABILITÉ :

- Fixation murale par pontet soudé sur le réservoir pour une meilleure stabilité,
- Démontage pour contrôle du manomètre sécurisé par le piston de vanne Schroder : pas de perte de pression lors du dévissage,
- Emplacement pour la lance (intégrée à l'embase) assurant une meilleure protection du diffuseur et du flexible,

MAINTENANCE :

- Recharge d'additif sans dépressurisation de l'appareil : la vérification s'effectue en démontant le module externe.
- Additif en module garanti 5 ans daté et facilement vérifiable,
- Transport allégé : seules les recharges sont à véhiculer, pas d'appareils pleins.

ENVIRONNEMENT :

- Module récupérable pour recyclage de l'additif seul. Permet un coût de recyclage réduit sur l'appareil,
- Additif répondant aux nouvelles réglementations REACH (règlement sur l'enregistrement, l'évaluation, l'autorisation et les restrictions des substances chimiques), conforme à la directive 2006/122/EEC relative à la teneur maximale en PFOS (agents fluorés).



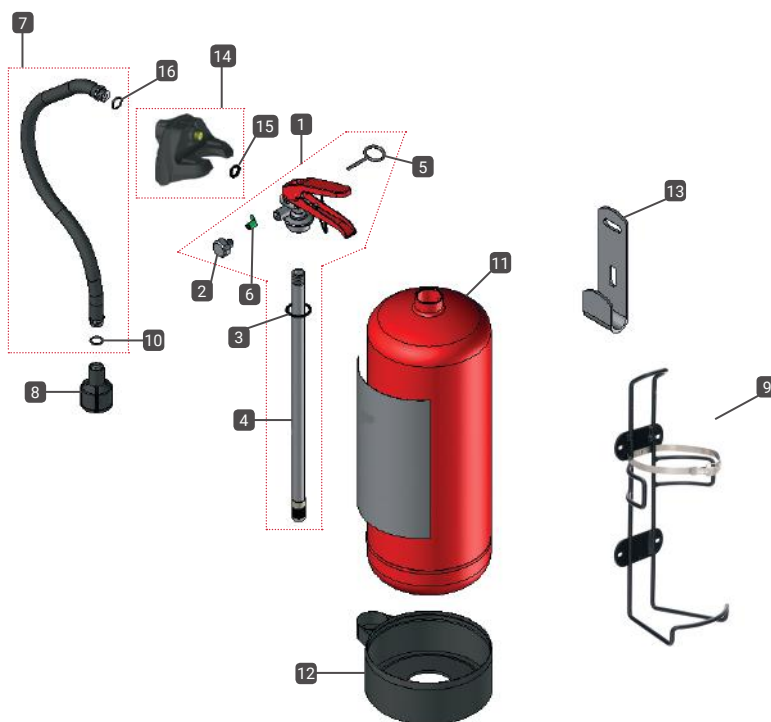
LES + PRODUIT

- Innovation brevetée mondiale
- Additif en module externe et séparé
- Coût de retraitement réduits

PIÈCES DÉTACHÉES

- 1 Vanne complète
- 2 Indicateur pression
- 3 Joint de tête
- 4 Tube plongeur
- 5 Goupille de sécurité
- 6 Scellé plastique
- 7 Lance nue
- 8 Pulvérisateur
- 9 Support transport (en option)
- 10 Joint de lance
- 11 Corps d'extincteur
- 12 Socle embase noir
- 13 Support mural *
- 14 Module externe
- 15 Joint module externe
- 16 Joint de lance

6 L	9 L
A022607	A022608
A022609	
A022610	
A022611	A022612
A022613	
A022614	
A023525	A023526
A022617	
A022618	A022619
A022620	
A022621	A022622
A022623	A022624
A022625	
A022794	
A022982	
A023256	



*Cet extincteur est conçu pour être suspendu avec le support mural. S'il venait à être posé sur le sol, il doit être obligatoirement muni du socle approprié.
**Garantie valable dans des conditions normales d'utilisation et d'entretien (se reporter aux conditions générales de ventes).

CARACTÉRISTIQUES TECHNIQUES

NOM COMMERCIAL	6L EAU + ADDITIF	9L EAU + ADDITIF
Référence	A024602	A022796
Agent extincteur	5,90 L Eau + 0,1 L	8,90 L Eau + 0,1 L
Foyers	21A-183B - 40F	27A-233B - 40F
Poids en ordre de marche	9,85 kg	13,92 kg
Hauteur	535 mm	602 mm
Largeur hors tout	300 mm	360 mm
Diamètre	162 mm	182 mm
Agent propulseur	Azote à 15 bars	
Température d'utilisation	+5°C + 60°C	
Temps de fonctionnement	30,03 secondes	39,25 secondes
Emballage L x l x H	180 x 170 x 560	200 x 190 x 635
Palettisation L x l x H (quantité par palette)	1100 x 1100 x 1100 (60 appareils)	1000 x 1200 x 1100 (50 appareils)
Palletisation gerbée	(120 appareils)	(100 appareils)
Poids de la palette	600 kg ± 5kg	710 kg ± 5kg

VOTRE CONTACT